

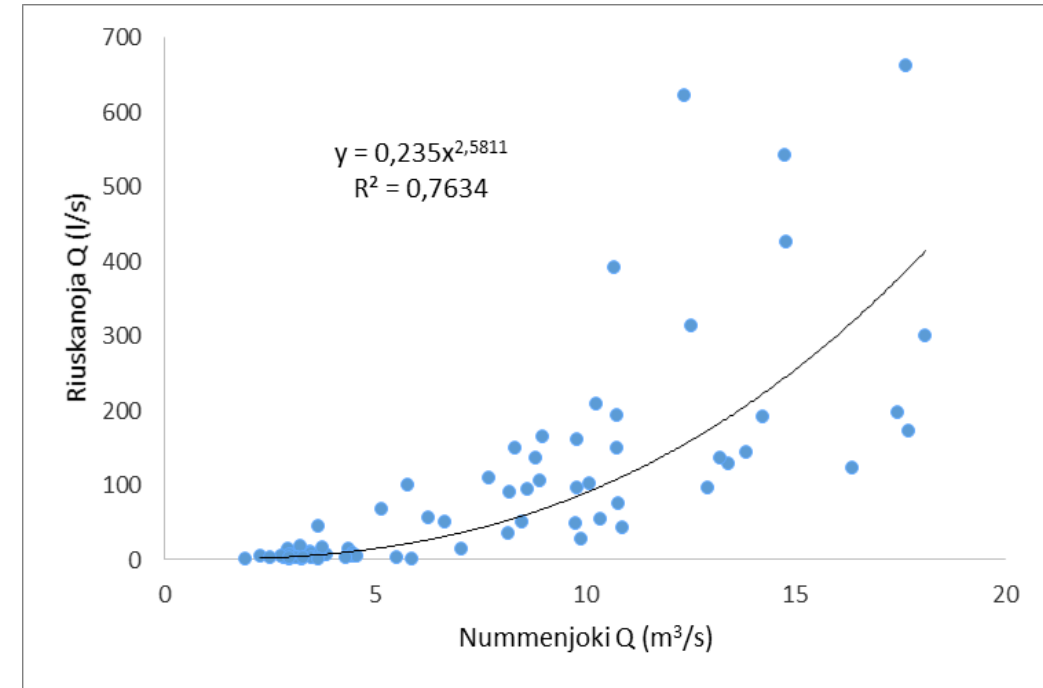
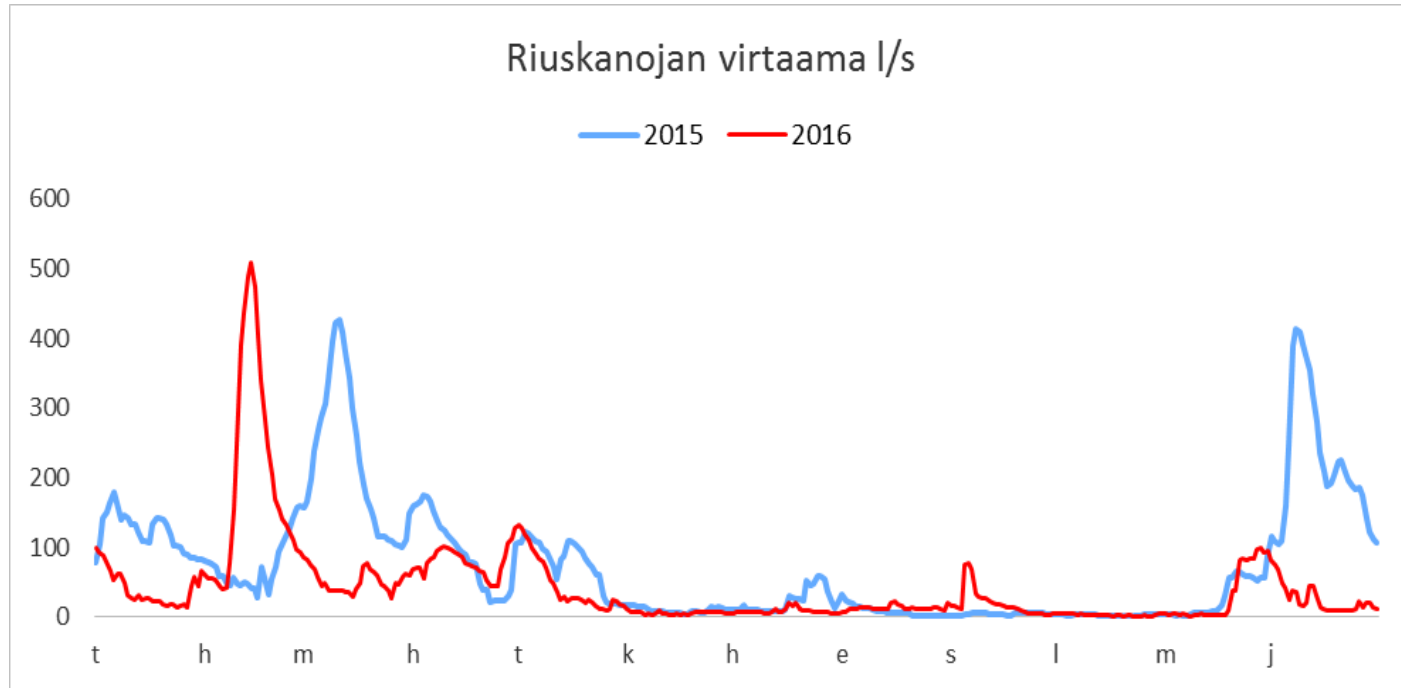
Ravinteet pellossa vaan ei vesistöön  
Vedenlaadun seuranta 2016

Lammin biologinen asema

# Vesiseuranta 2016

- Jatkuvatoimisten mittalaitteiden avulla seurattiin veden laatua Riuskanojassa 14.4.- 7.11.2016 välisen ajan
- Vesinäytteitä laboratorioanalyysjä varten otettiin vuoden aikana 9 kertaa
- Automaattilaitteiden tulokset kalibroitiin laboratorioanalyysien avulla
- Riuskanojan virtaamahavaintoja tehtiin useita kertoja kuukaudessa siivikolla, jolla mitattiin ojasta keskimääräinen virtausnopeus ja samalla mitattiin uoman syvyys ja leveys

# Riuskanojan virtaama



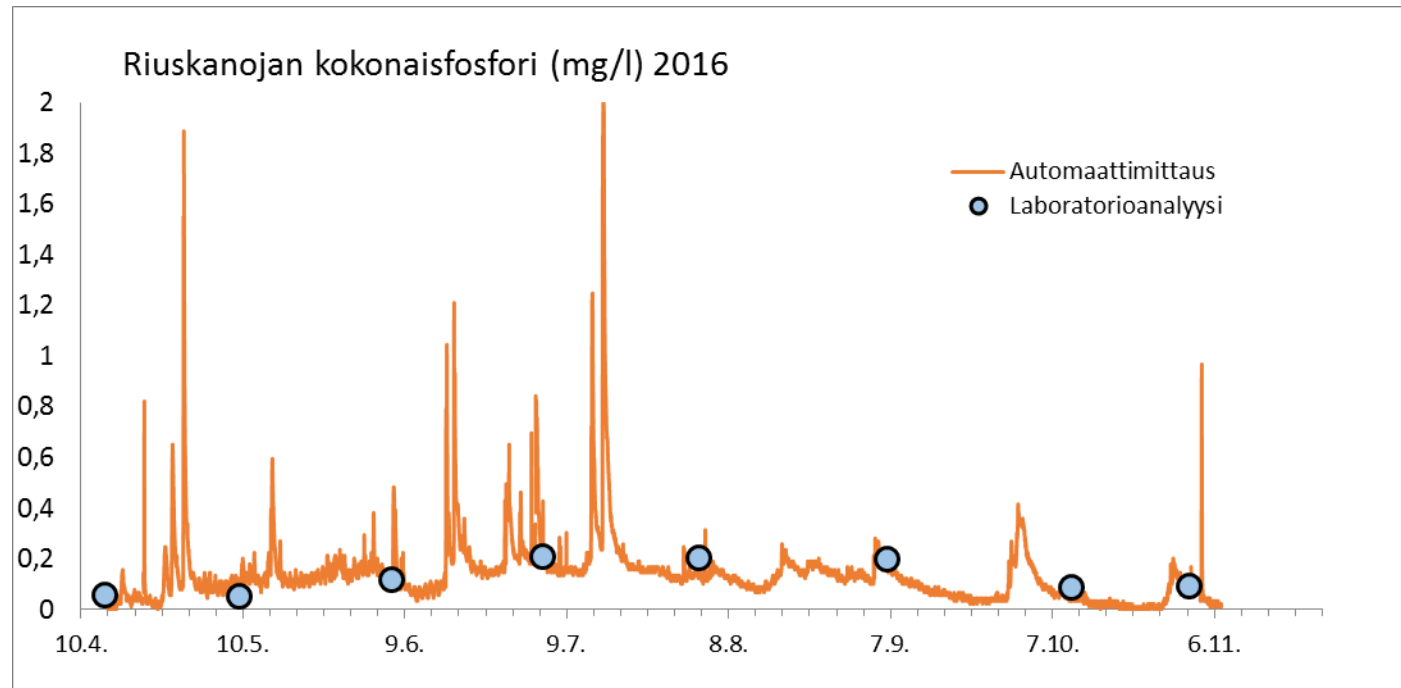
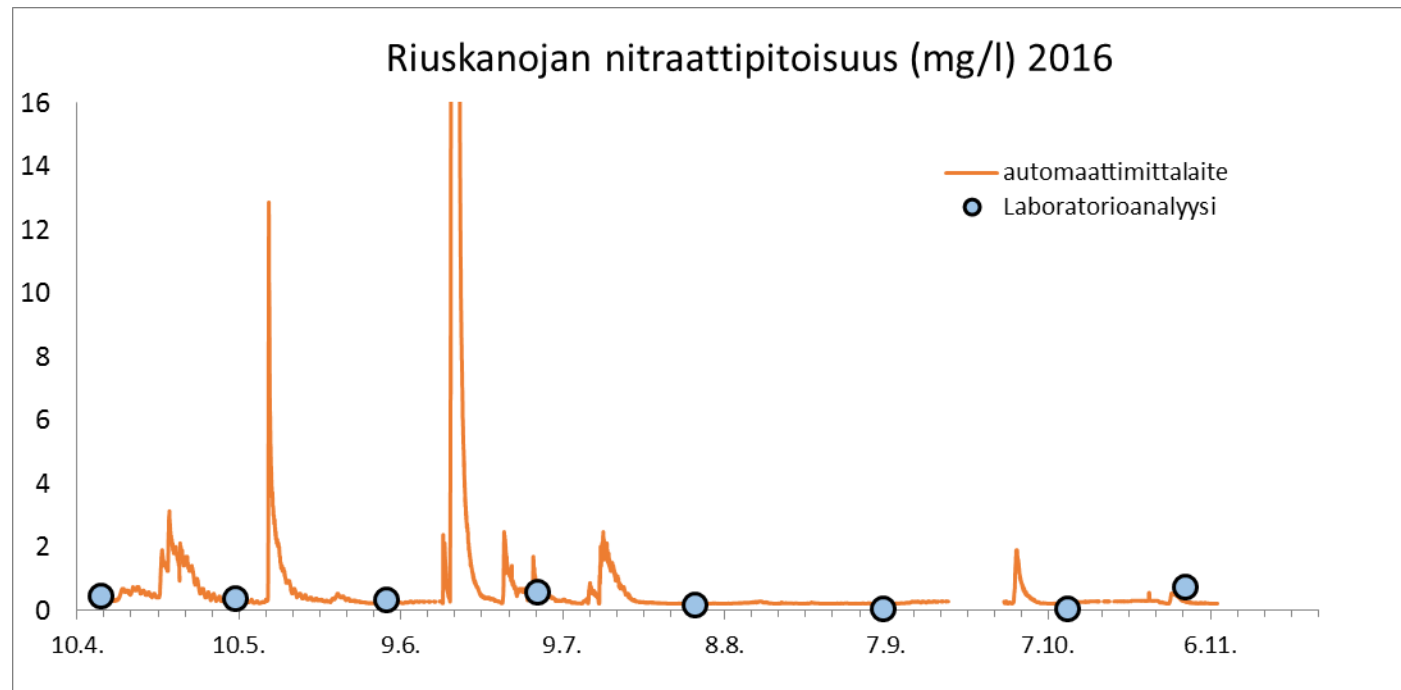
Riuskanojan päivittäinen virtaama laskettiin vertaamalla ojasta siivikolla tehtyjä mittauksia SYKE:n lähimmän virtaamamittauspisteen havaintoihin (Nummenjoki, Lohja).

# Riuskanojan laboratorioanalyysitulokset vuonna 2016

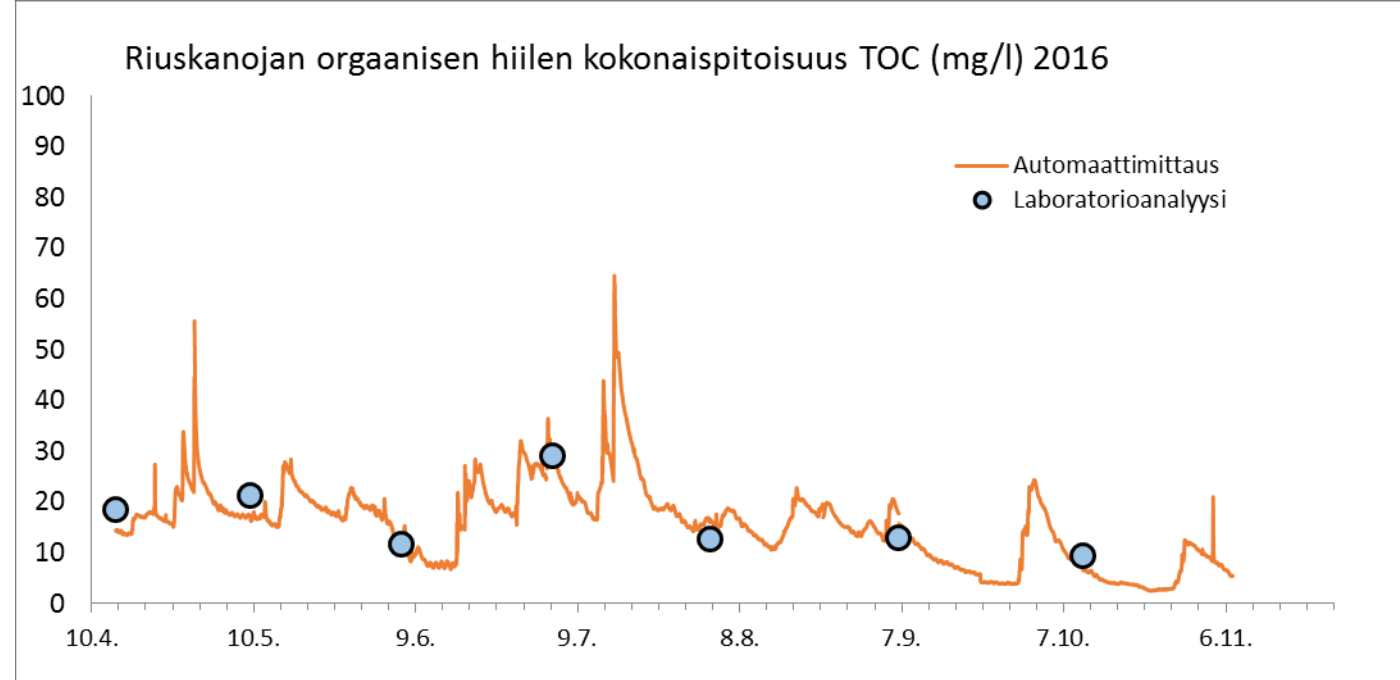
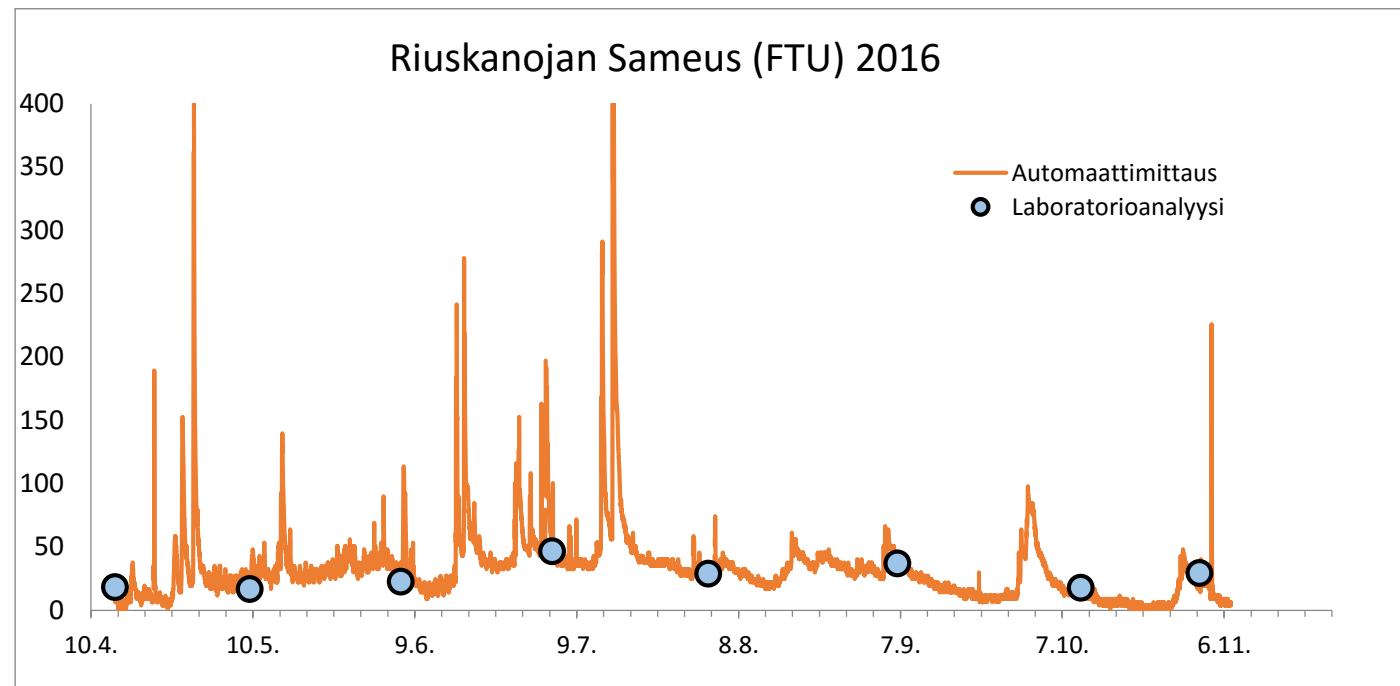
pvm	sameus FTU	kiintoaine mg/l	N/NH <sub>4</sub> µg/l	P/PO <sub>4</sub> µg/l	N/NO <sub>2</sub> +NO <sub>3</sub> µg/l	tot P µg/l	tot N µg/l	TOC mgC/l	DOC mgC/l	pH	johtokyky µS/cm
14.4.2016	18	7	21	15	470	56	1188	18,5			
9.5.2016	17	12	24	18	372	54	1088	21,3	21,2	6,6	122
6.6.2016	22	12	20	42	351	118	1016	11,8	11,3	7,0	225
4.7.2016	46	48	75	65	590	212	2030	29,2	28,7	6,7	130
2.8.2016	29	16	49	88	154	203	913	12,7	12,6	7,2	228
6.9.2016	37	20	32	79	53	200	890	13,0	13,1	7,0	167
10.10.2016	18	6	10	40	38	89	616	9,5	9,3	6,9	216
1.11.2016	29	14	15	33	735	95	1255	11,5	10,8	7,1	191
28.11.2016	66	21	26	49	3802	146	4720	24,4	23,8	6,4	151
<b>keskiarvo</b>	<b>31</b>	<b>17</b>	<b>30</b>	<b>48</b>	<b>729</b>	<b>130</b>	<b>1524</b>	<b>16,9</b>	<b>16,3</b>	<b>6,9</b>	<b>179</b>

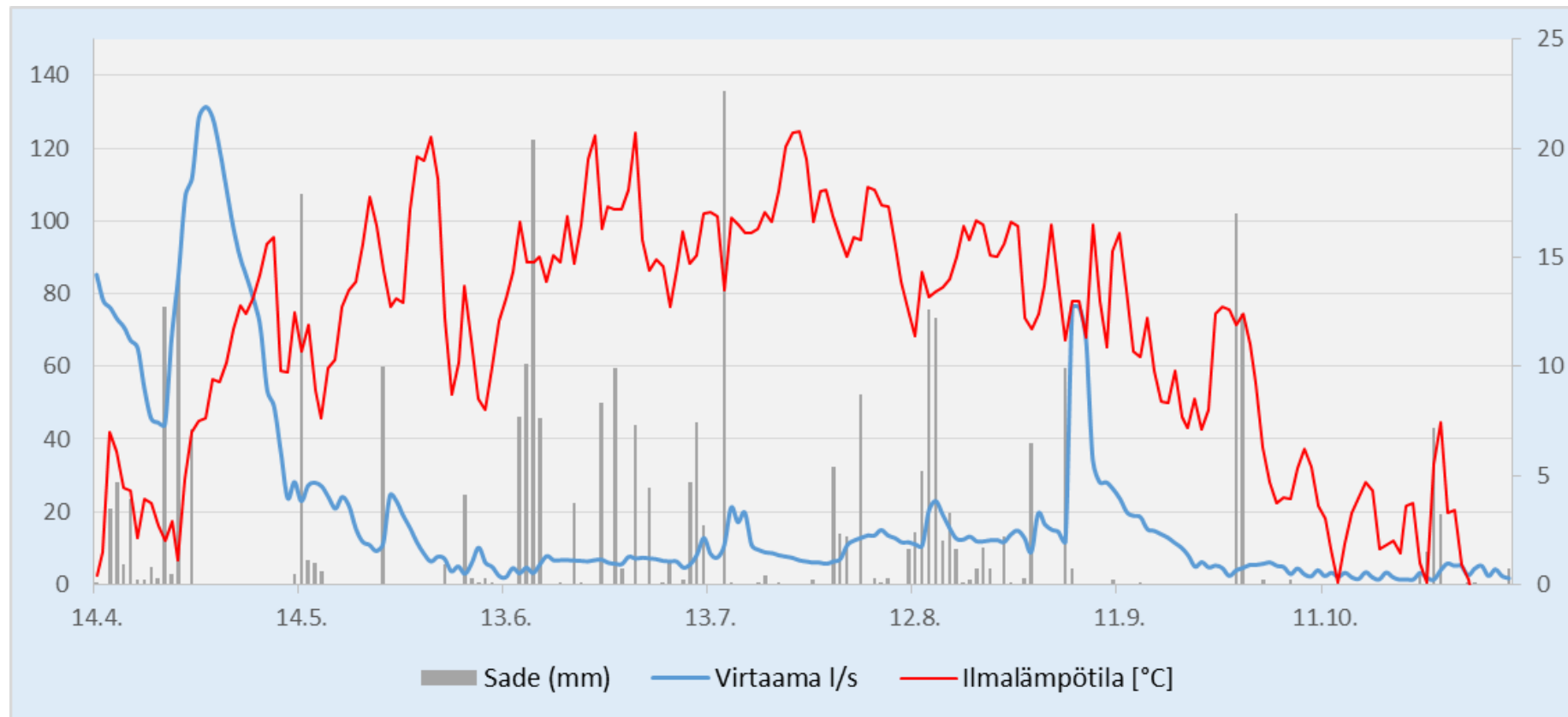
Nitraatti- ja kokonaisfosforipitoisuus Riuskanojassa 2016 mitattuna automaattimittalaitteella ja laboratoriossa

- Automaattimittalaitteen kokonaisfosfori on laskettu vertaamalla mittarin antamia sameustuloksia laboratoriossa määritettyihin kokonaisfosfori tuloksiin ( $r^2=0,61$ )



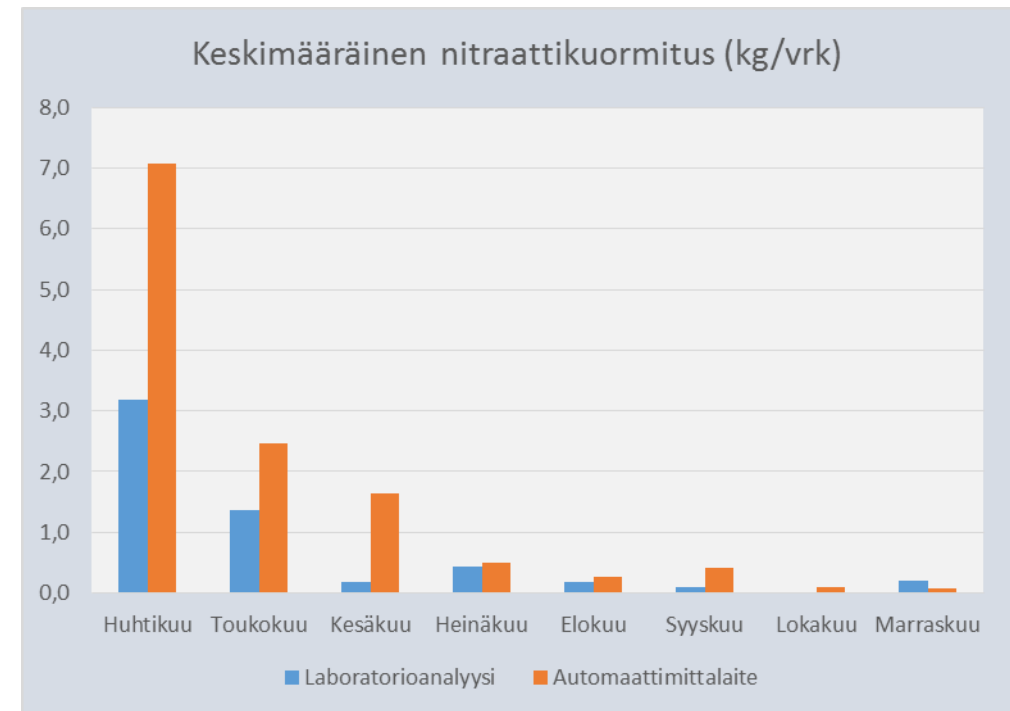
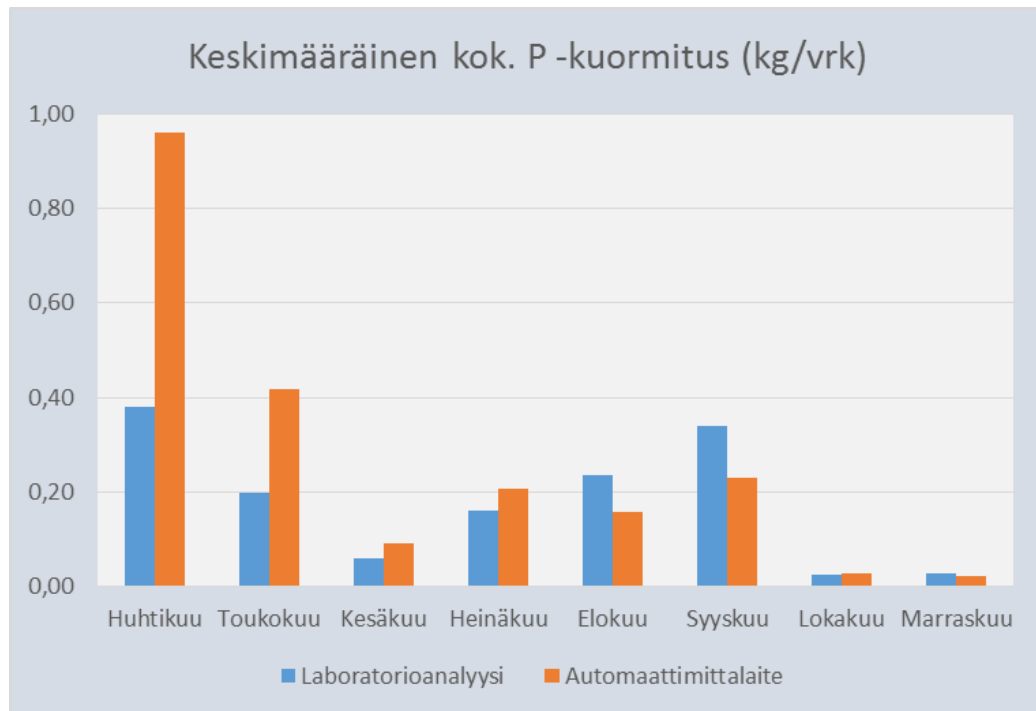
Sameus ja orgaanisen hiilen kokonaispitoisuus Riuskanojassa 2016 mitattuna automaattimittalaitteella ja laboratoriossa





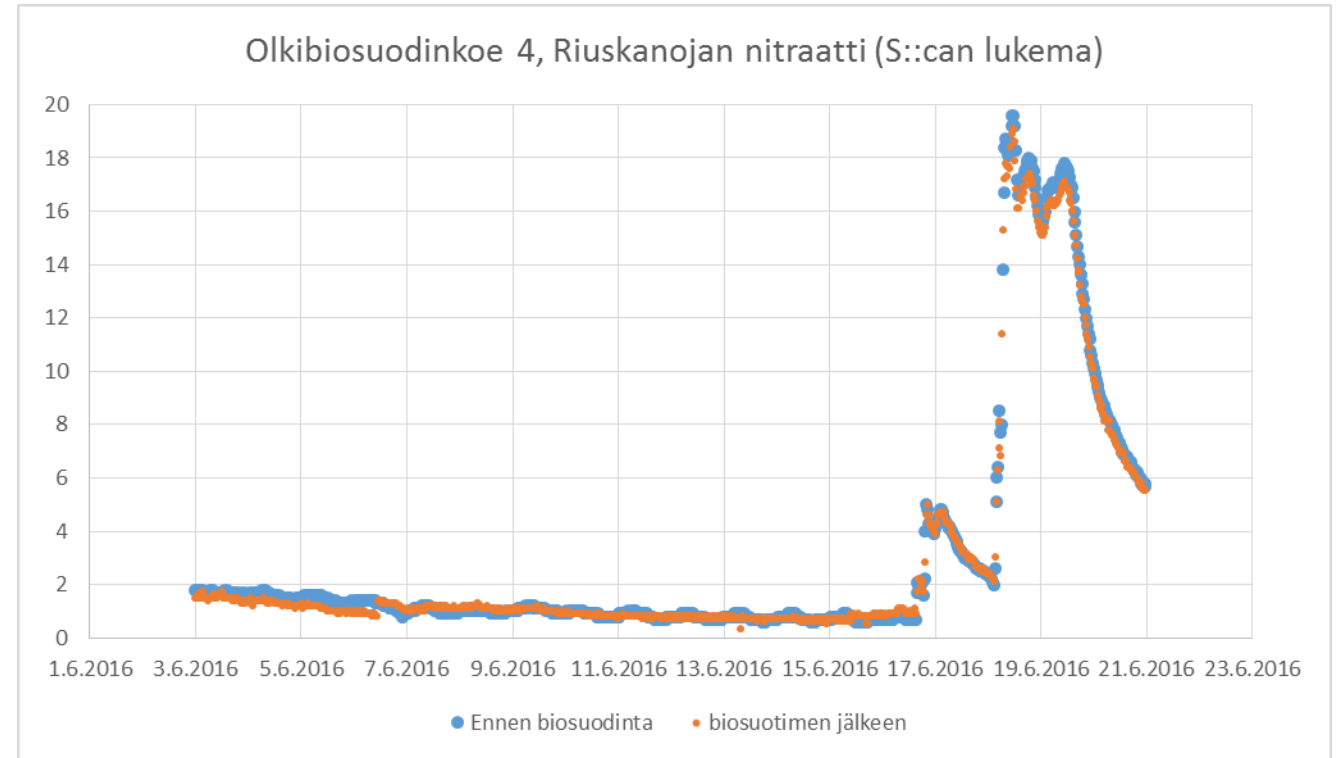
- Riuskanojan virtaama, ilman lämpötila ja sademäärä (Jokioinen) automaattisen mittausjakson aikana v.2016

Riuskanojan arvioitu keskimääräinen ravinnekuormitus eri kuukausina v. 2016 perustuen mittausjakson aikana automaattisella mittalaitteella saatuihin havaintoihin ja laboratorioanalyysiin.





# Olkibiosuodinkokeet



- Olkisuodinkokeen aikana (4.6.-21.6.) automaattimittalaitella ei havaittu nitraattipitoisuudessa selvää eroa ylä- ja alapuolisen ojaveden välillä

# Säätösalaajat

- Säätösalaajitettujen peltolohkojen ja vertailupellon kaivoista haettiin vesinäytteet yhteensä 11 kertaa 2.5.-28.11.2016 välisenä aikana

Laboratorioanalyysien keskiarvotulokset säätösalaajalohkojen kaivoissa sekä vertailukaivossa vuonna 2016

Analyysi	Säätösalaajalohkot		Vertailukaivo
	Kaivo 1	Kaivo 2	
Sameus FTU	40	36	181
Kiintoaine mg/l	14	14	119
N/NH <sub>4</sub> µg/l	128	270	57
P/PO <sub>4</sub> µg/l	60	71	32
N/NO <sub>2</sub> +NO <sub>3</sub> µg/l	521	740	908
Kok. P µg/l	128	143	160
Kok. N µg/l	1605	1895	1718
TOC mgC/l	14	14	10
DOC mgC/l	14	13	11
pH	6,1	6,2	6,3
Johtokyky µS/cm	216	209	200